



# POTRÓJNIE SIĘ OPŁACA



Nagradzamy za zakup odmian rzepaku marki **Nasiona Dalgety**. Do każdych zakupionych 10 jednostek dodajemy 1 jednostkę gratis. Zamów minimum 20 jednostek, a otrzymasz dodatkowo 100 zł za każde 10 jednostek na przedpłaconej karcie VISA.

**Siej jakość.**

Szczegóły promocji i regulamin dostępne u doradców i na stronie: [www.agrii.pl](http://www.agrii.pl)

# Agrii™



**OTO  
NADESZŁA!  
GENETYKA,  
KTÓRA ZAWSZE  
WYGRYWA**



[www.panama.agrii.pl](http://www.panama.agrii.pl)

\*\*\*\*\* RZEPAK OZIMY \*\*\*\*\*

# PANAMA

PŁON • STABILNOŚĆ • ZDROWOTNOŚĆ



# Agrii™



NOWOŚĆ

# PANAMA

GENETYKA, KTÓRA ZAWSZE WYGRYWA



## Cechy użytkowo-rolnicze:

Hodowca	NPZ/RAGT
Typ odmiany	mieszaniec
Wysokość roślin	bardzo wysoka
Odporność na ugięcie łanu	bardzo wysoka
Tolerancja na słabsze stanowiska	bardzo wysoka
Zaolejenie	46%
Zimotrwałość	wysoka

**Termin siewu – zalecana norma wysiewu (nasion/m<sup>2</sup>):**

Wczesny	40 – 45
Optymalny	45 – 50
Lekko opóźniony	55

### Odporność na choroby:

Zgnilizna twardzikowa	++++
Sucha zgnilizna	++++
Czerń krzyżowych	+++

### Komponenty plonu:

Ilość pędów bocznych	+++
Ilość łuszczyń na roślinie	++++
Długość łuszczyń	+++
Długość pędu głównego	++++
Masa tysiąca nasion	+++

++++ bardzo wysoka, +++ wysoka, ++ średnia, + niska

## Główne zalety odmiany:

- + bardzo wysoki i stabilny potencjał plonowania
- + niezwykła odporność na ugięcie łanu przy bardzo wysokich roślinach
- + bardzo tolerancyjna wobec najważniejszych chorób rzepaku
- + bardzo niska zawartość glukozyzolanów

+ **Panama** jest rzepakiem, który powstał z połączenia dwóch wyrazistych programów hodowlanych ukierunkowanych na produkcję mieszańców o bardzo wysokim potencjale plonowania i dużej jego stabilności. Jednym z podstawowych elementów zabezpieczających tę odmianę przed wahaniami plonu jest ponadprzeciętna odporność na choroby.

+ **Panama** jesienią rozwija się dość intensywnie, jednak przed zimą nie tworzy nadmiernie wysokich roślin. Wiosną natomiast rozwój jest nieco mniej dynamiczny, co skutkuje późniejszym początkiem kwitnienia (około 2 – 3 dni w porównaniu z większością hybryd). Proces kwitnienia przebiega bardzo intensywnie i relatywnie krótko. Dojrzałość techniczną do zbioru odmiana osiąga w optymalnym terminie średnio późnym.

+ **Panama** tworzy wysokie rośliny, jednak bujny łan charakteryzuje się niezwykłą sztywnością. W cyklu badań rejestrowych odmiana ta była jedną z najbardziej odpornych na wyleganie, co jest niezwykle rzadkie w przypadku mieszańców tworzących tak intensywny i produktywny łan.

+ **Panama** pełnię swojego potencjału pokazuje na stanowiskach mocniejszych, ale toleruje także z powodzeniem kompleksy glebowe nieco mniej zasobne oraz przepuszczalne, głównie dzięki bardzo dobrze rozwiniętemu systemowi korzeniowemu, który skutecznie penetruje glebę w poszukiwaniu wody.



Nasiona zaprawione komponentem zaprawowym **Take Off** stymulującym rozwój systemu korzeniowego

## Plon nasion:

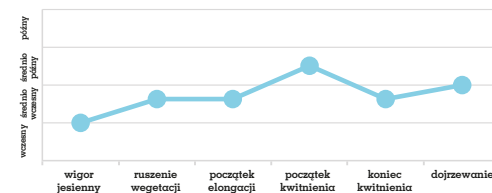
Rejestracja w Polsce 2016 rok

Plon nasion w doświadczeniach rejestrowych COBORU:

- + 2014 - 6,3 t/ha - 118% wzorca
- + 2015 - 5,6 t/ha - 116% wzorca

Jedna z najwyższej plonujących odmian - 116,3% wzorca w doświadczeniach COBORU 2014 - 2016.

## Profil wczesności:

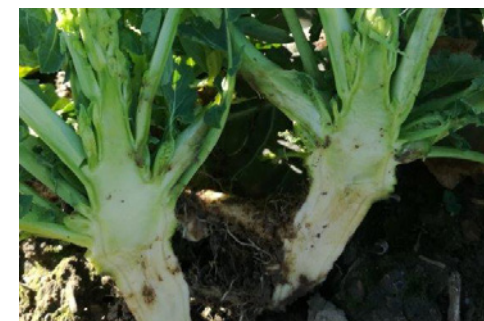


Rzepak Panama łączy w sobie najlepsze cechy w zakresie potencjału plonowania, odporności i wybitnego dostosowania do warunków klimatycznych w Polsce.

Wyjątkowy potencjał plonowania odmiana potwierdza w badaniach COBORU, a także na polach u naszych klientów. Od jesieni 2016 prowadzimy obserwacje na plantacjach z Panamą w całej Polsce. Sprawdź, jak Panama przetrwała zimę i jak rozwija się w bieżącym sezonie na stronie: [www.panama.agrii.pl](http://www.panama.agrii.pl)



nisko osadzony stożek wzrostu zapewnia dobre zimowanie



gruba szyjka korzeniowa, dużo zawiązków bocznych rozgałęzień